



Jiná ověření:

Paré:


Orientační schéma:


Razítko oprávněné osoby:


Podpis:

Datum:

Revize:	Datum:	Popis:	Kontroloval:
000	14.06.2022	Definitivní odevzdání dokumentace	Ing. Libor Marek

Stavebník/Investor:	Správa železnic, státní organizace		SPRÁVA ŽELEZNIC
Adresa:	Dlážděná 1003/7, 110 00 Praha 1		
Zástupce investora:	Stavební správa západ		
Adresa:	Sokolovská 1955/278, 190 00 Praha 9		

Zhotovitel díla:	TOP CON SERVIS s.r.o.	
Adresa:	Ke Stírce 1824/56, 182 00 Praha 8	
Kontakt:	T: +420 284 021 740 E: topcon@topcon.cz	

Zhotovitel objektu:	TOP CON SERVIS s.r.o.	
Adresa:	Ke Stírce 1824/56, 182 00 Praha 8	
Kontakt:	T: +420 284 021 740 E: topcon@topcon.cz	

Hlavní projektant (HIP):	Ing. Libor Marek	Specialista:	Ing. Petr Koza
--------------------------	------------------	--------------	----------------

Název stavby/akce:	Rekonstrukce mostů v km 518,498 a 518,962 TÚ Praha Masarykovo n. - Děčín hl. n.	Označení investora: S632000254
		Označení zhotovitele: 28-12
Název části:	Ostatní inženýrské objekty	Označení části: D.2.1.5
Název objektu/dílčí části:	Veřejné osvětlení komunikace v podjezdu	Označení objektu/komplexu: SO 11-30-06
Název přílohy:	Výpočet osvětlení	Číslo přílohy: 3. 0.0.1
Název dílčí části přílohy:		
Odpovědný projektant:	Zpracovatel přílohy:	Měřítko: -
Ing. Petr Koza	Ing. Petr Koza	Formáty: 8 A4
Kraj:	Katastrální území:	TUDU:
Ústecký	Krásné Březno [775266]	0801 R1
		Smluvní datum zpracování: 06/2022

Označení investora	Stupeň dokumentace: Část:	Objekt:	Podobojekt:	Příloha:	Revize:
S 6 3 2 0 0 0 2 5 4	- P D P S - D 2 1 5 X	- S O 1 1 3 0 0 6	- X X	- 3 - 0 0 1	- 0 0 0

[Prostor pro další informace]

Zpracovatel
Telefon
Fax
e-mail

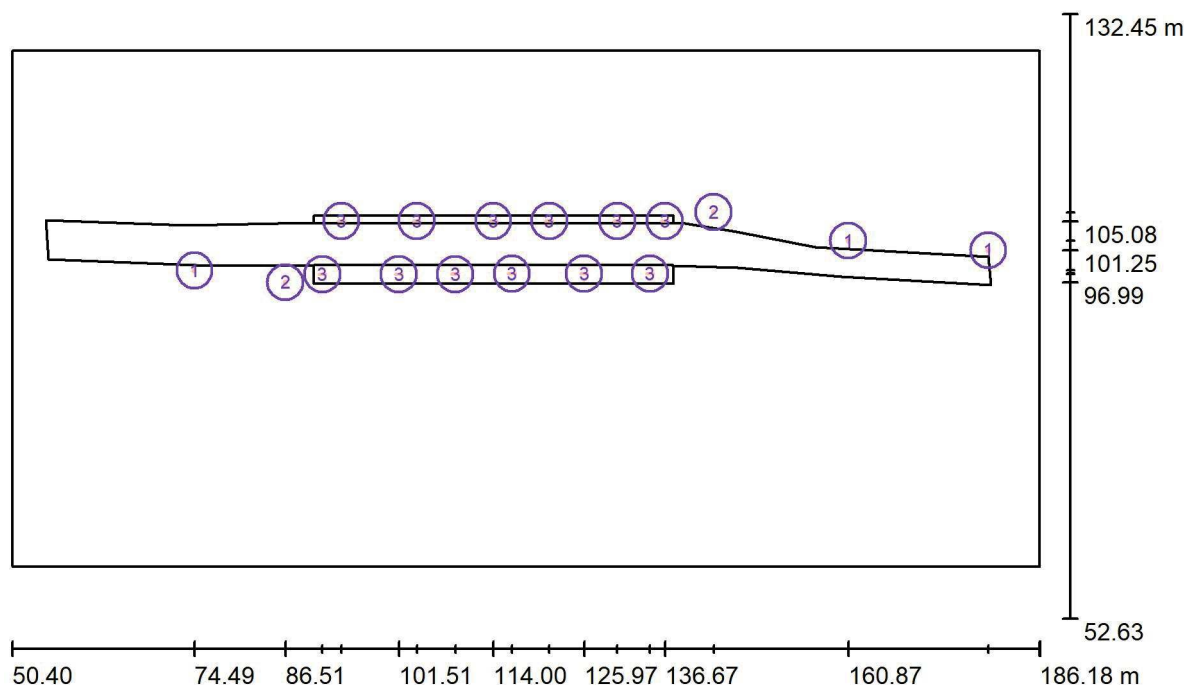
Obsah

Rekonstrukce mostů v km 518,498 a 518,962 TÚ Praha Masarykovo n. - ...

Titulní strana projektu	1
Obsah	2
most v km 518,498 - TL	
Svítidla (situační plán)	3
Výpočtové plochy (přehled výsledků)	4
Renderování nepravými barvami	5
most v km 518,962 - TL	
Svítidla (situační plán)	6
Výpočtové plochy (přehled výsledků)	7
Renderování nepravými barvami	8

Zpracovatel
Telefon
Fax
e-mail

most v km 518,498 - TL / Svítidla (situační plán)



Měřítko 1 : 1000

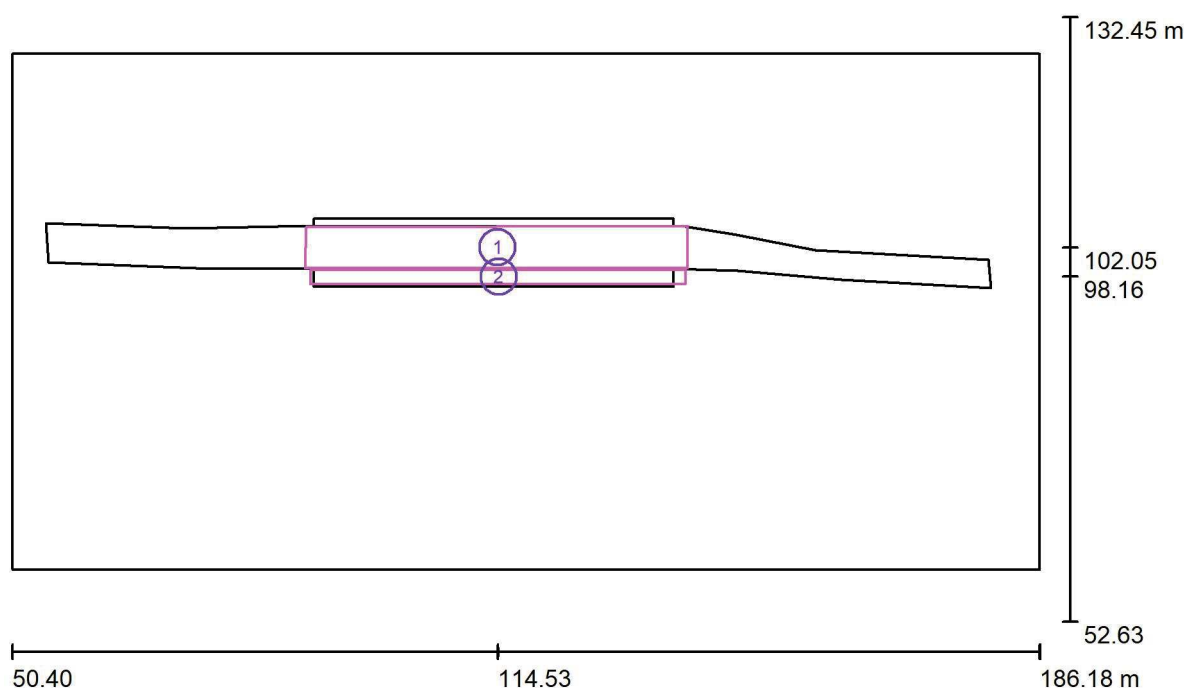
Kusovník svítidel

Č.	ks	Označení
1	3	SCHREDER 21410B ATOS/1627/SMOOTH POLYCARBONATE/SON-T 70/-30/120/10° (Typ 1)*
2	2	THOME Lighting s.r.o. PRE2M_14AM PRELED 2G - optika č. 14AM (Typ 1)*
3	12	VYRTYCH a.s. RAMBO-LED-FL-2500-4K, IP66, IP67 Antivandal LED luminaire

*Pozměněné technické údaje

Zpracovatel
Telefon
Fax
e-mail

most v km 518,498 - TL / Výpočtové plochy (přehled výsledků)



Měřítko 1 : 1000

Seznam výpočtových ploch

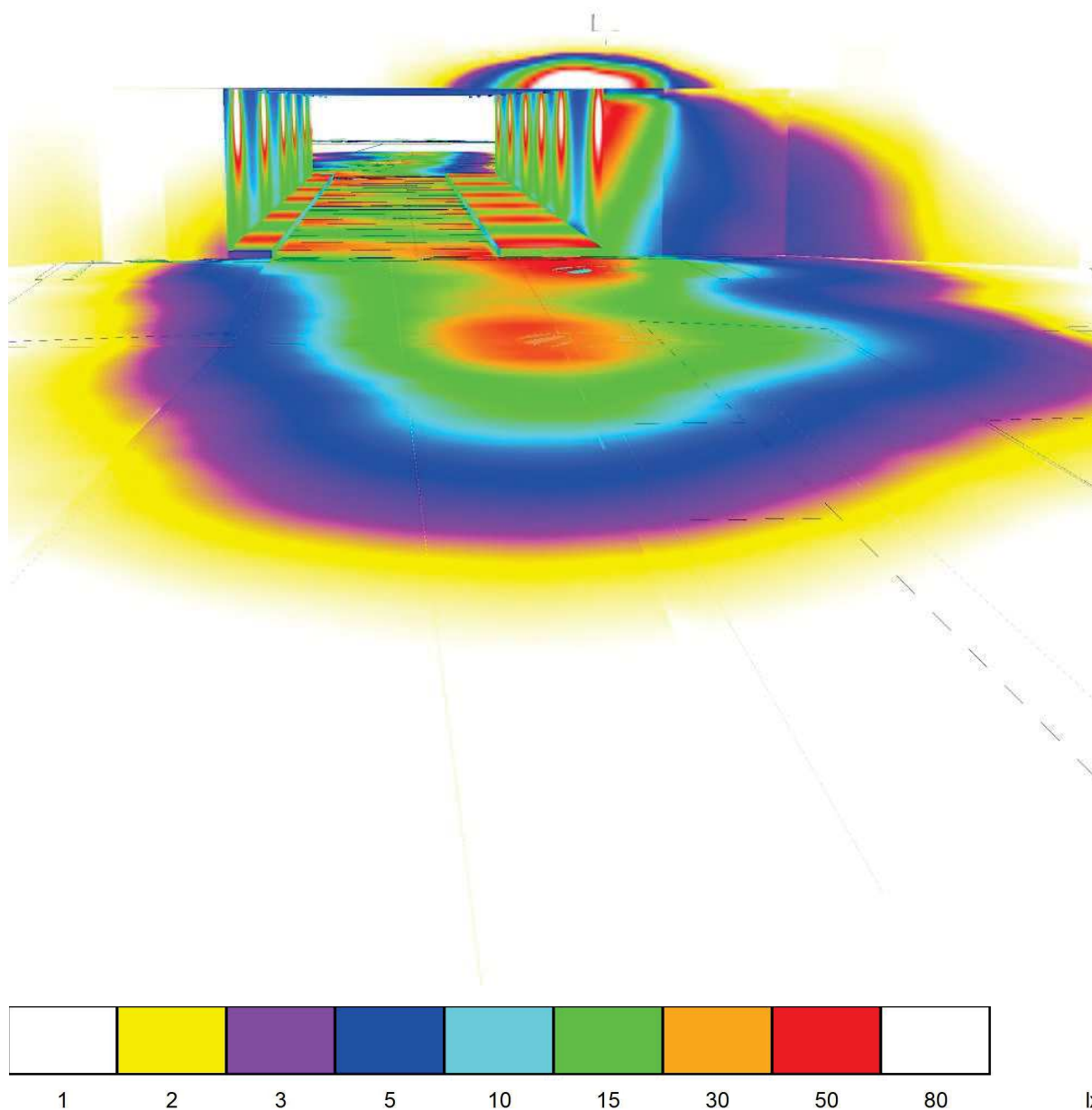
Č.	Označení	Typ	Rastr	E_m [lx]	E_{min} [lx]	E_{max} [lx]	E_{min} / E_m	E_{min} / E_{max}
1	vozovka	svisle	67 x 7	27	15	53	0.544	0.280
2	chodník	svisle	99 x 4	32	12	64	0.358	0.182

Shrnutí výsledků

Typ	Pocet	Průměr [lx]	Min [lx]	Max [lx]	E_{min} / E_m	E_{min} / E_{max}
svisle	2	28	12	64	0.41	0.18

Zpracovatel
Telefon
Fax
e-mail

most v km 518,498 - TL / Renderování nepravými barvami



Zpracovatel
Telefon
Fax
e-mail

most v km 518,962 - TL / Svítidla (situační plán)

Měřítko 1 : 1000

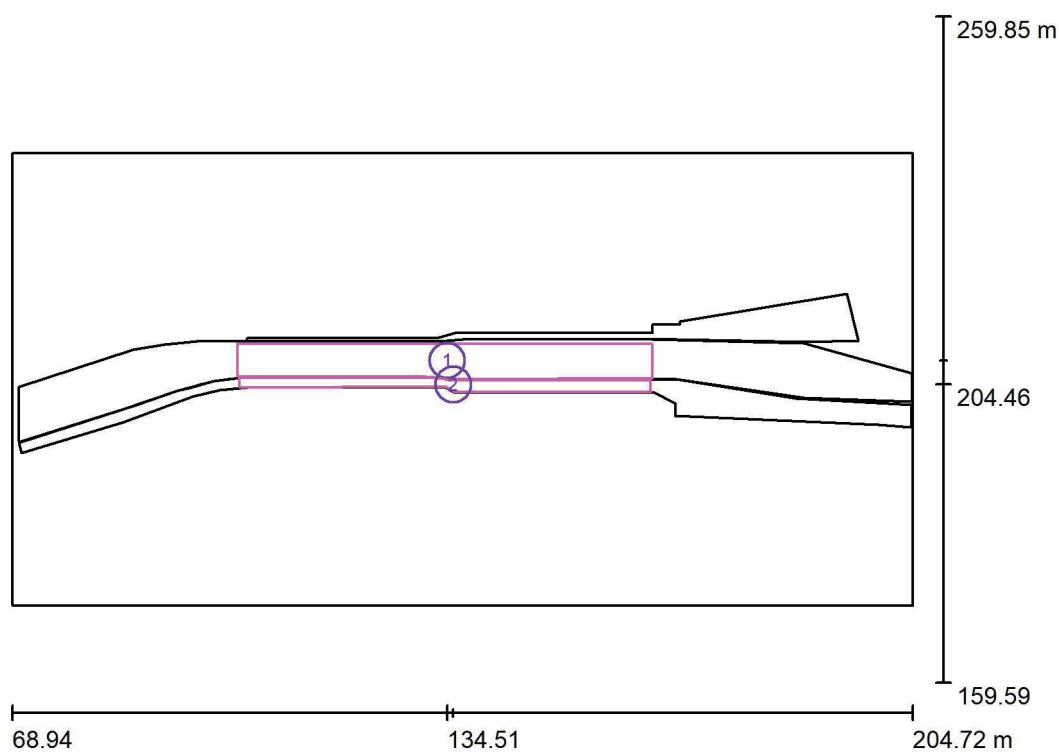
Kusovník svítidel

Č.	ks	Označení
1	1	Philips SGS102 1xSON-TPP100W MR
2	1	SCHREDER 21410B ATOS/1627/SMOOTH POLYCARBONATE/SON-T 70/-30/120/10° (Typ 1)*
3	2	THOME Lighting s.r.o. PRE2M_16AM PRELED 2G - optika č. 16AM (Typ 1)*
4	12	VYRTYCH a.s. RAMBO-LED-FL-2500-4K, IP66, IP67 Antivandal LED luminaire

*Pozměněné technické údaje

Zpracovatel
Telefon
Fax
e-mail

most v km 518,962 - TL / Výpočtové plochy (přehled výsledků)



Měřítko 1 : 1141

Seznam výpočtových ploch

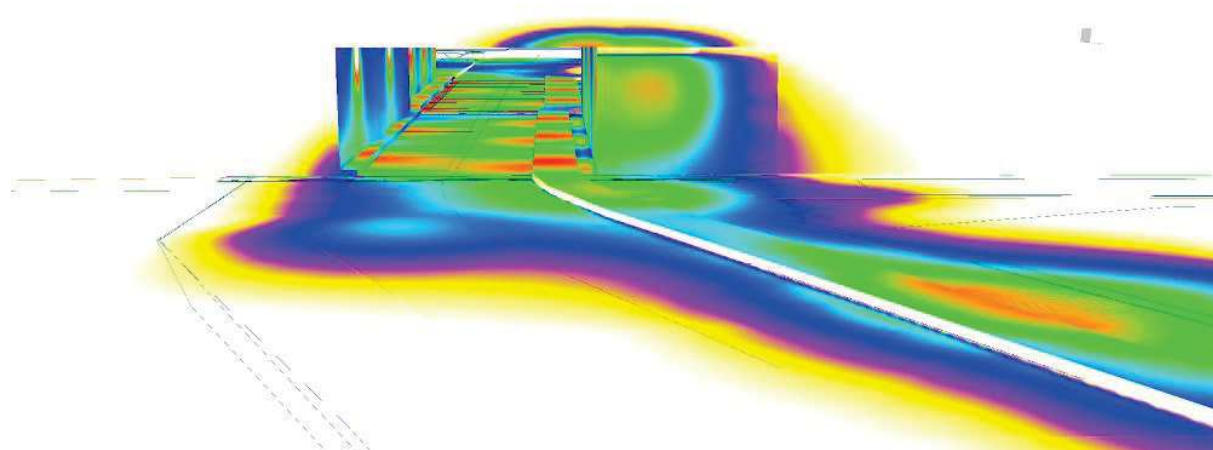
Č.	Označení	Typ	Rastr	E_m [lx]	E_{min} [lx]	E_{max} [lx]	E_{min} / E_m	E_{min} / E_{max}
1	vozovka	svisle	83 x 7	21	8.46	41	0.403	0.206
2	chodník	svisle	124 x 4	25	7.15	47	0.292	0.153

Shrnutí výsledků

Typ	Pocet	Průměr [lx]	Min [lx]	Max [lx]	E_{min} / E_m	E_{min} / E_{max}
svisle	2	22	7.15	47	0.33	0.15

Zpracovatel
Telefon
Fax
e-mail

most v km 518,962 - TL / Renderování nepravými barvami



1 2 3 5 10 15 30 50 80 lx